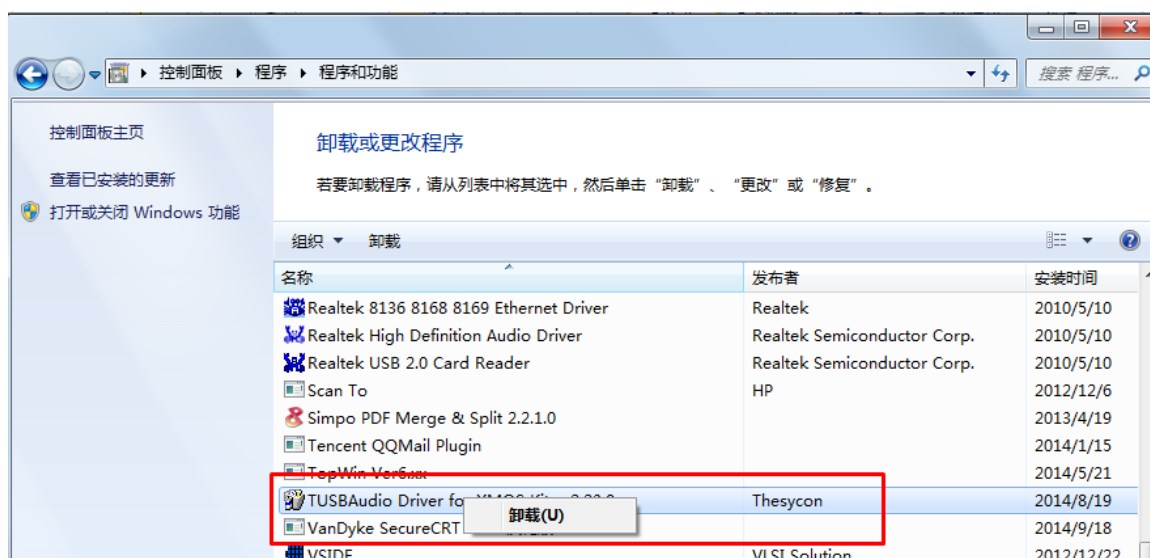
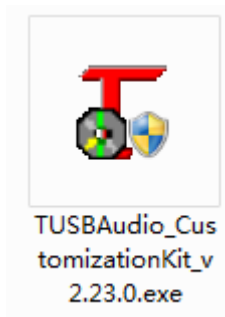


## THS2.23 – Installation du pilote de la carte EX DAC-UB-3X ou EX DAC-U-3X

1. Si une version antérieure à celle-ci du driver a déjà été installée, il faut la désinstaller avant d'installer cette nouvelle version de THS 2.23.



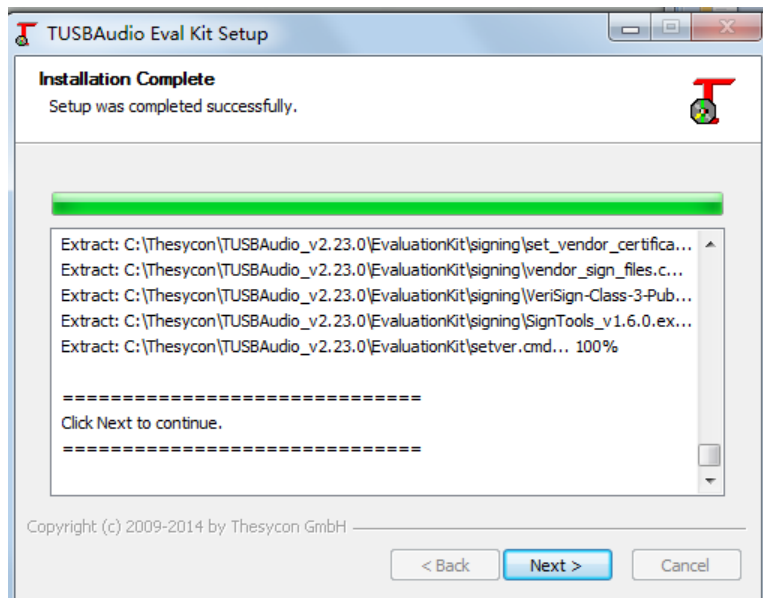
2. Pour démarrer l'installation, cliquez 2 fois sur le fichier : THS V2.23.EXE



- 1). Cliquez sur « NEXT »



- 2). Sélectionnez le répertoire d'installation, cliquez sur « NEXT ».
- Une fois l'installation terminée, cliquez sur « NEXT ».



- 3). Cliquer sur « Terminer »

### 3. Les pilotes ont été installés ici (si vous n'avez pas changé le chemin d'installation) :

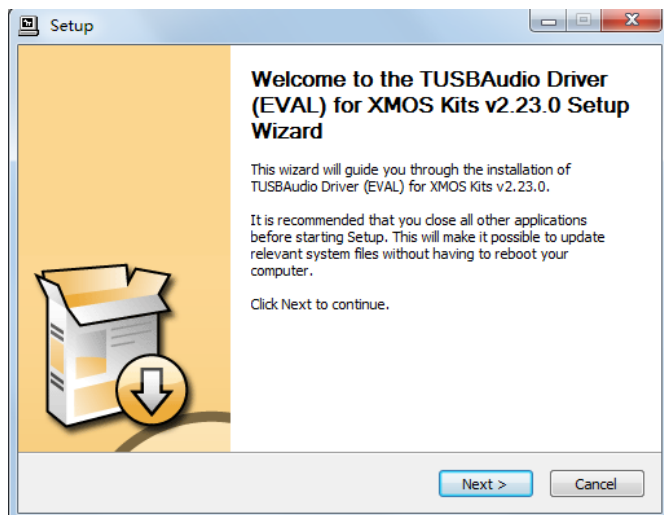
C:\Thesycon\TUSBAudio\_v2.23.0\CustomizationKit\DriverPackages

- 1). Cliquez 2 fois sur le fichier « XMOS\_EVAL\_KITS\_DriverSetup\_v2.23.0.exe »

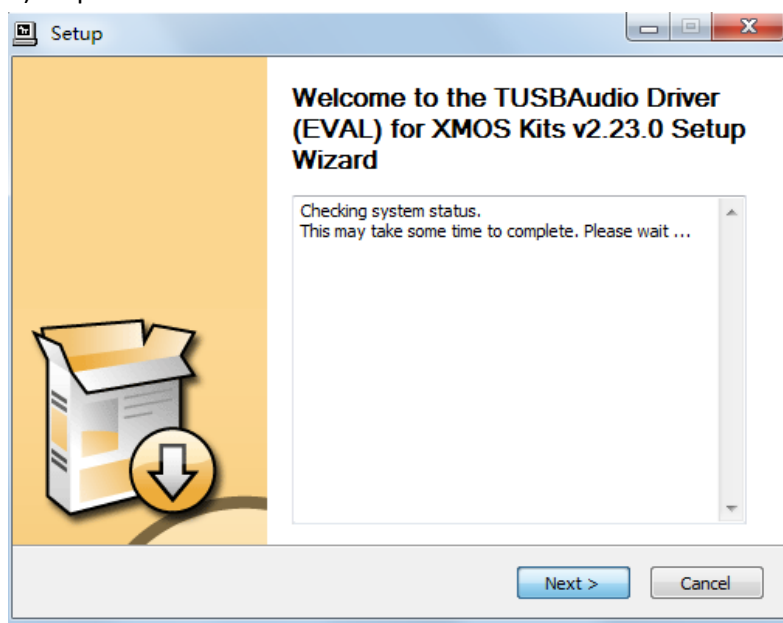
本地磁盘 (C:) > Thesycon > TUSBAudio_v2.23.0 > CustomizationKit > DriverPackages >			
新建文件夹			
名称	修改日期	类型	大小
XMOS_EVAL_KITS	2014/7/23 14:28	文件夹	
XMOS_EVAL_KITS_DriverSetup_v2.23.0.exe	2014/5/16 15:36	应用程序	1,342 KB
XMOS_EVAL_KITS_DriverSetup_v2.23.0_dbg....	2014/5/16 15:36	应用程序	1,959 KB

- 2). Cliquer sur « NEXT »

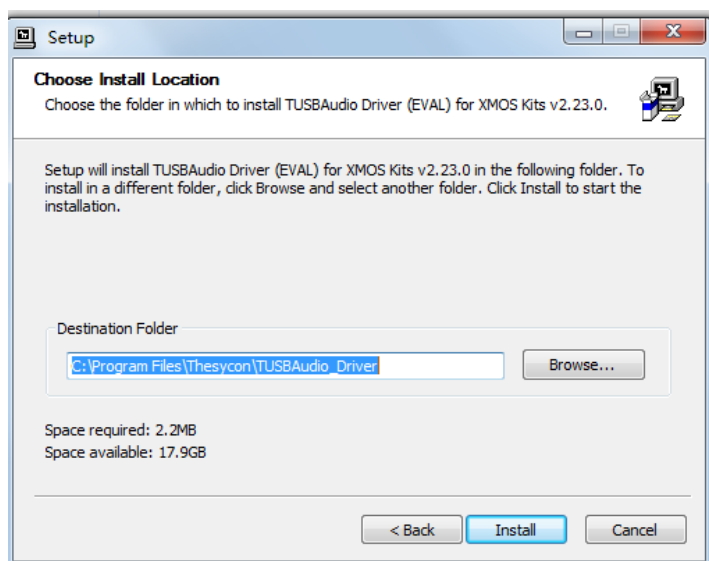
La carte EX DAC-U ou UB doit être connectée à votre ordinateur via USB et donc dans l'amplificateur qui est allumé.



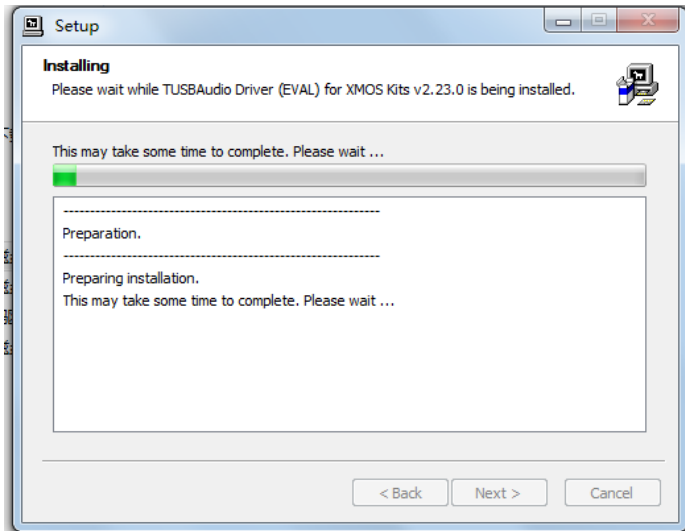
3).Cliquer sur « NEXT »



4).Sélectionner votre répertoire d'installation, puis cliquer sur « INSTALL »

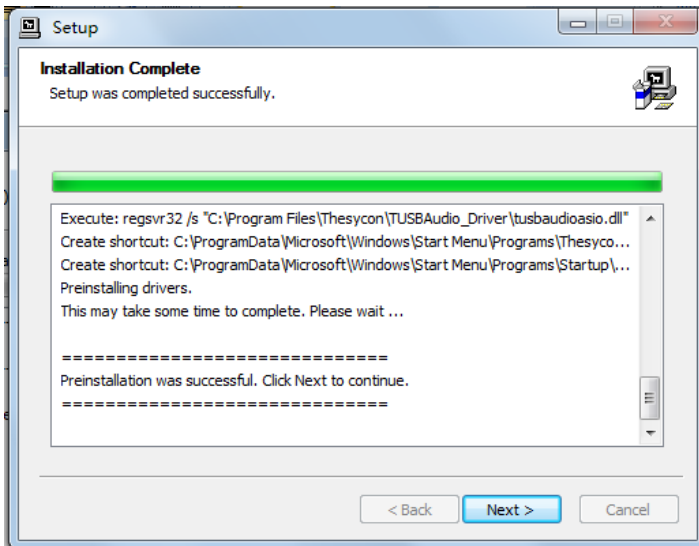


##### 5).Installation en cours... Patienter

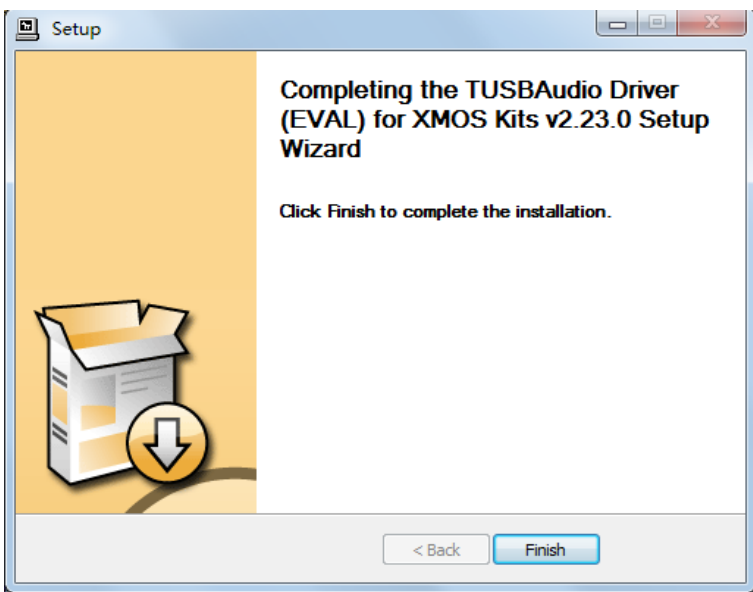


##### 6).L'installation est terminée, cliquer sur « NEXT ».

Cette partie prend environ 2 minutes. Lorsque vous voyez la fenêtre ci-dessous, c'est que votre carte est reconnue par votre ordinateur. Cela se vérifie car sur la carte vous voyez la diode Rouge s'allumer.



##### 7).L'installation est terminée. Cliquer sur « FINISH »



**4. La petite icône ci-dessous apparaît dans la barre des tâches dans le coin inférieur droit de l'écran.**

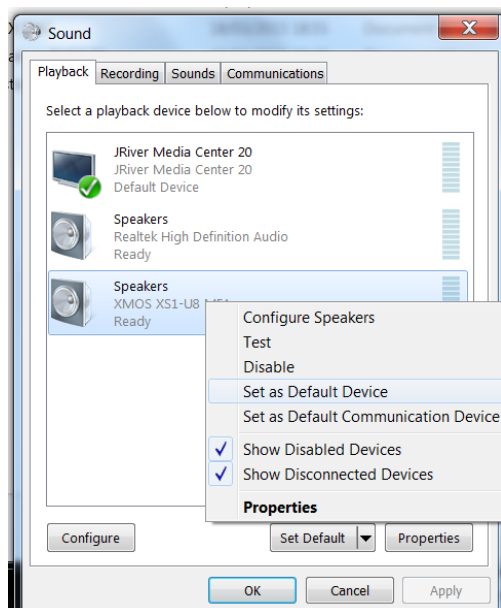


**5. Toujours dans cette barre des tâches, Faites un clic droit sur l'icône représentant le haut-parleur.**

5.1 Sélectionner l'onglet « PLAYBACK »

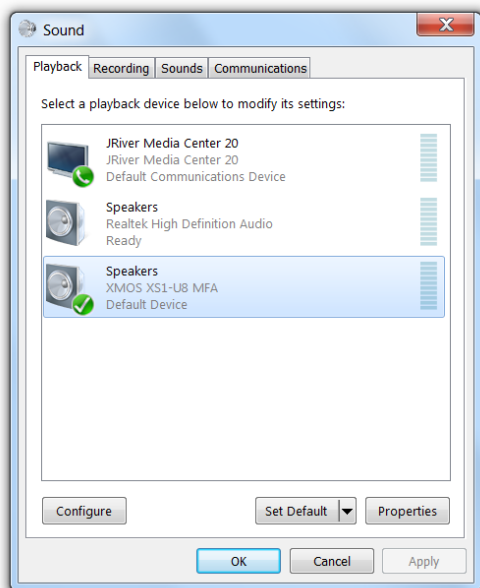
5.2 Sélectionner l'icône du haut-parleur nommé « XMOS XS1-U8 MFA ».

5.3 Faites un clic droit dessus pour voir la fenêtre ci-dessous apparaître.



Sélectionnez « Set as Default Device »

Puis cliquer sur « OK » afin de terminer l'installation du pilote.



Vous pouvez passer à la phase suivante, le paramétrage de votre LECTEUR MEDIA.