

## **La NP-750 et la musique dématérialisée**

La NP-H750 est définitivement une mini-chaîne hi-fi pour les mélomanes qui désirent profiter de leur musique dématérialisée. Découvrez nos commentaires sur les étapes du paramétrage et des connexions nécessaires pour écouter vos musiques numérisées ainsi que les Radio Internet.

**Voici les rubriques que nous allons aborder :**

- 1- Mise à jour du Firmware du NP-H750 (Software Update)**
  
- 2- DLNA - Connectique ETHERNET arrière en RJ45**
- 3- USB PC - Connectique arrière**
- 4- WI-FI - 3 modes de connexions**
- 5- AIRPLAY**
  
- 6- Ecouter des stations radio Internet**
- 7- Ecouter sa musique dématérialisée à partir de son PC/MAC**
  - 7.1- Via l'Interface de la NP-H750**
  - 7.2- Via Windows Media Player 12**
  - 7.3- Via JRiver Media Center 20**
  - 7.4- Via une Applications (télécommande DLNA) développé dans une prochaine note**

## 1- Mise à jour du Firmware du NP-H750

---

Il est toujours vivement conseillé, mais pas indispensable, de mettre à jour le firmware de l'appareil. En effet, une mise à jour permet, entre autre, au NP-H750 de reconnaître les dernières versions de vos appareils connexes. Vous pouvez [télécharger le firmware sur le site teac.fr](#).

Merci de vous reporter à la notice P108 et je vous conseille d'utiliser la version de mise à jour via Réseau Local dite LAN sur la notice (P109).

*Notre essai : Il est préférable, mais pas indispensable, de connaître la version du firmware actuellement implantée dans la NP-H750. Notre version firmware actuelle est la N° S9267.10051.0.*

*Pour l'obtenir il faut appuyer sur la touche Menu / puis sélectionner « Information » puis « Firmware Version ».*

### Méthode de mise à jour du firmware via le RESEAU LOCAL et votre ORDINATEUR :

Avant de lancer la procédure, il vous faut récupérer 2 informations :

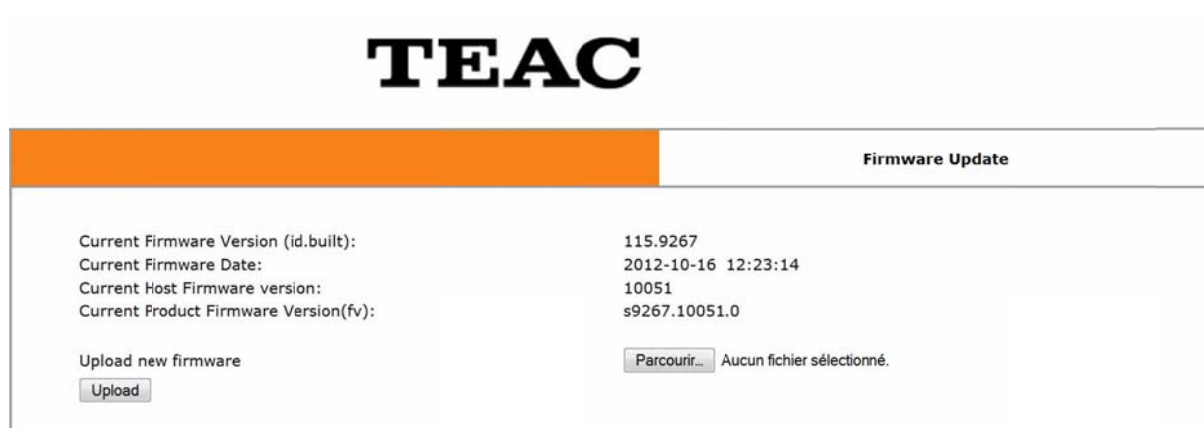
- 1- Récupérer l'adresse IP du NP-H750.  
Appuyer sur MENU / « Informations » / (puis tournez la molette jusqu'à « IP Address »).  
La nôtre est : 192.168.1.31  
Notez là votre qui sera sous le même format car vous en aurez besoin un peu plus tard.
- 2- Allez sur votre ordinateur et récupérez le fichier de mise à jour sur ce lien :  
[télécharger le dernier firmware connu pour la NP-H750](#).  
Puis, ouvrez ce fichier .zip et copiez le fichier .fw sur votre bureau.

Procédure de mise à jour du Firmware :

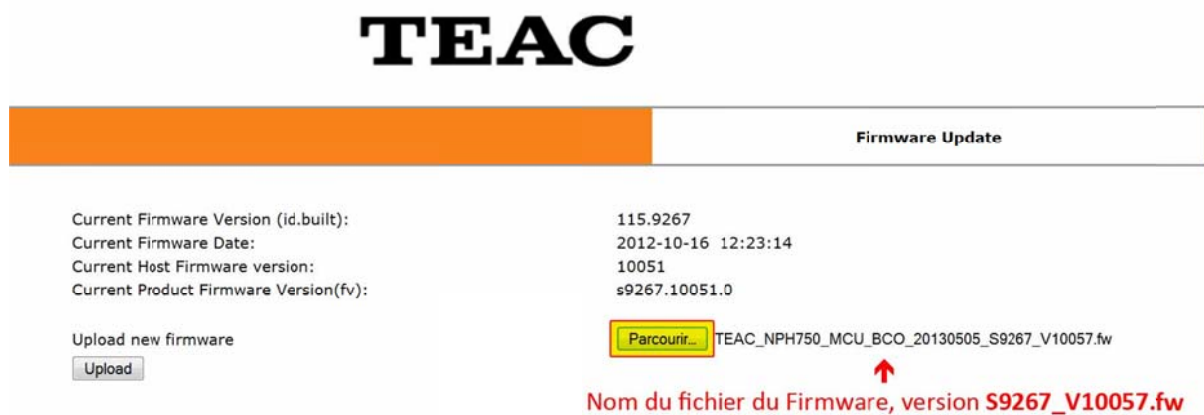
- 1- Appuyez plusieurs fois sur le bouton SOURCE jusqu'à afficher « Internet Radio ».
- 2- Appuyer sur la touche MENU puis sélectionnez « Software Update » puis « Webpage ».
- 3- « Update Please wait..... » s'affiche durant environ 30 secondes.  
Puis il affiche « Network IP 192.168.1.31 » (avec votre adresse IP), signe que l'update a bien fonctionné.
- 4- Allez sur votre Ordinateur et saisissez, dans votre navigateur web l'adresse IP de l'appareil.



Donc pour notre configuration, je tape: « 192.168.1.31 » puis j'appuie sur la touche ENTER et une page web apparait dédiée à mon NP-H750 :



5- Cliquez sur le bouton PARCOURIR puis sélectionnez le fichier .fw.



6- Puis cliquez sur UPLOAD et une nouvelle page de confirmation apparait. Il faut cliquer sur OK pour continuer l'opération.

# TEAC

## Firmware Update

New Firmware:  
TEAC\_NPH750\_MCU\_BCO\_20130505\_S9267\_V10057.fw

New Firmware version (id.built):	115.9267
New Firmware Date:	2012-10-16 12:23:14
New Host Firmware version:	10056
New Product Firmware Version(fv):	s9267.10056.0

Current Firmware version (id.built):	115.9267
Current Firmware Date:	2012-10-16 12:23:14
Current Host Firmware version:	10051
Current Product Firmware Version(fv):	s9267.10051.0

**Warning:**

Once started, the upload process cannot be interrupted or aborted, in order to ensure the integrity of the Digital Media Player.  
Are you sure you want to proceed?

Ok

Cancel

- 7- A partir du moment où vous avez cliqué sur la touche OK, NE TOUCHEZ PLUS A RIEN. La mise à jour se fait toute seule, en 2 phases de chargement puis la NP-H750 s'éteint et se rallume tout seul. Cela prend en tout, environ 2 minutes.

# TEAC

## Firmware Update

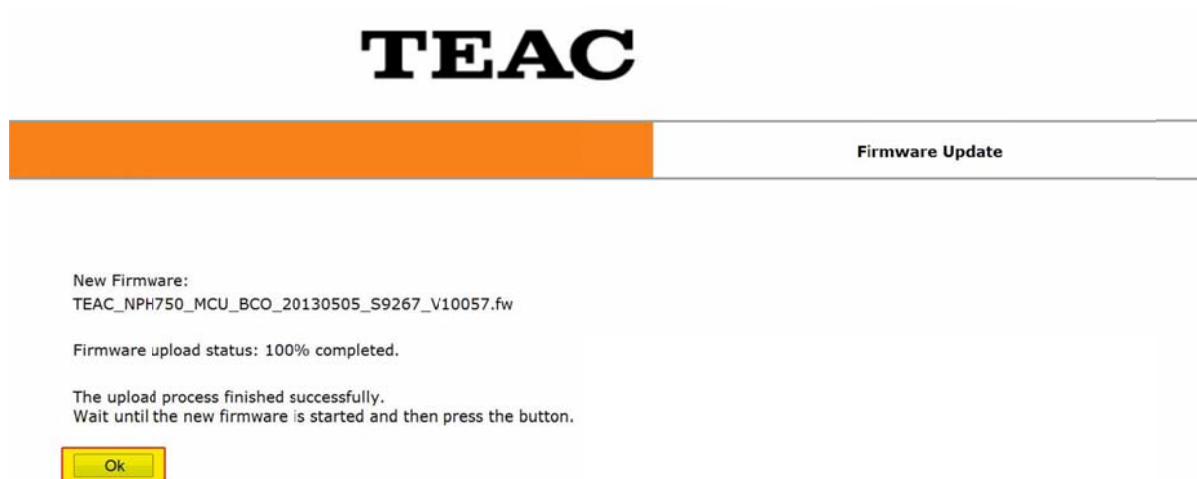
**Warning: Uploading new firmware. Do not interrupt!**

New Firmware:  
TEAC\_NPH750\_MCU\_BCO\_20130505\_S9267\_V10057.fw

Firmware upload status: 53% completed.

Pour information uniquement : « MCU Upgrade » apparait sur votre Appareil avec un compteur en pourcentage de l'état d'avancement tandis que sur l'ordinateur, l'écran affiche également l'avancement du chargement du firmware vers l'appareil. Ensuite la 2<sup>ème</sup> phase se poursuit toute seule et « BCO Upgrade » apparait avec son compteur de chargement sur la NP-H750 et de même sur votre écran d'ordinateur.

- 8- Une fois que l'appareil s'est rallumé tout seul, la mise à jour est terminée !



Fermez votre navigateur web après avoir appuyé sur le bouton OK.

- 9- Vous pouvez vérifier votre nouveau numéro de version en appuyant sur MENU/Information/firmware version qui affiche désormais : S9267.10057.0

#### Méthode de mise à jour du firmware par USB :

- 1- Cliquez sur ce lien pour [télécharger le dernier firmware connu pour la NP-H750](#).
- 2- Ouvrez ce fichier .zip et copiez le fichier sur une clef USB, en racine (pas dans un répertoire).
- 3- Appuyez sur MENU.  
*Si vous avez une lecture en cours via AirPlay, arrêtez là pour accéder au MENU.*
- 4- Sélectionnez SOFTWARE UPDATE (avec la flèche pointant vers la droite)
- 5- Insérez votre Clef USB dans la face avant du NP-H750
- 6- Sélectionnez USB (avec la flèche pointant vers la droite)
- 7- PATIENTEZ SANS RIEN TOUCHER, ne débranchez PAS l'appareil.  
*Il est noté sur l'écran LCD du NP-H750 : « Update Please wait... »*
- 8- Quelques minutes après (environ 25) je commence à m'inquiéter car je ne vois pas de message de confirmation s'afficher.  
*Dans le manuel à la page 110 (Mise à jour du Firmware via Internet) il est stipulé que « l'appareil redémarre automatiquement après que la mise à jours se soit bien effectué). Hors je n'ai pas pu faire la mise à jour via Internet car cela me donnait « une erreur ». J'ai compris que cette erreur était liée simplement au fait qu'il n'y a pas à ce jour, d'upgrade Firmware de disponible sur le site Teac.eu.*
- 9- Donc je décide d'éteindre l'appareil en retirant la prise de courant puisque le bouton Standby/On ne fonctionne pas. Je retire la clef USB et après 5 secondes, je rebranche l'alimentation...la mise à jour ne s'est pas effectuée car il s'agit de la même version de firmware, mais au moins il marche comme avant.
- 10- Je redémarre l'opération en insérant la clef USB, je clique sur le bouton SOURCE jusqu'à être sur « Internet Radio » puis je clique sur MENU / SOFTWARE UPDATE / USB (avec le flèche vers la Droite).... Et là s'affiche le fameux « Update Please wait... ».... IDEM :(

### Méthode de mise à jour du firmware par INTERNET :

Appuyez sur MENU puis sélectionner « Software Update » puis Internet puis clic « Flèche droite » pour valider.

Après plusieurs essais non fructueux, car les messages « Checking... » puis « Error » apparaissent. J'ai persévéré et à ma 4<sup>ème</sup> tentative il m'indique enfin « Checking... » puis « Latest Firmware » !

Donc je retourne dans le menu Informations et je m'aperçois qu'il considère que la version que j'avais (la S9267.10051.0) est bien la dernière en date.

Hors ce n'est pas le cas puisqu'une nouvelle version est déjà en ligne la S9267.10057.0.

Donc en conclusion, sur les 3 modes de mises à jour du firmware proposés :

- Via USB
- Via INTERNET DIRECT
- Via mon réseau local et mon ORDINATEUR,

C'est bien la version la plus « longue » qui a fonctionné du premier coup, via mon ORDINATEUR (connecté en LAN) au NP-H750. Et quand je dis long, je parle de 10 minutes tout compris.

Pour les 2 autres modes, puisque cela n'a pas marché, nous avons dû passer environ 2h30 à retenter, tester... sans résultat satisfaisant.

## **2- DLNA - Connectique ETHERNET (RJ45)**

---

Relier avec un cordon RJ45 votre entrée (ETHERNET) DLNA du NP-H750 vers votre répartiteur web RJ45 qu'il s'agisse de votre routeur ou de votre Box (Orange, Free, SFR...). La NP-H750 se connecte immédiatement au réseau toute seule.

## **3- USB - Connectique arrière**

---

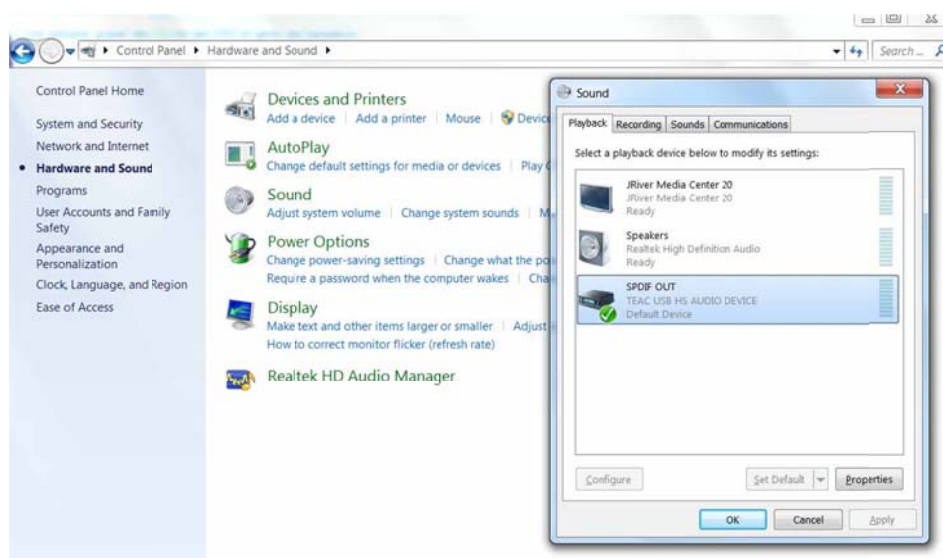
Consulter la page 76 de la notice qui vous indique comment procéder de façon claire et précise.

Note : Il faut [télécharger le pilote](#) ET l'installer **avant de connecter le câble USB.**

- 1- Télécharger le [pilote du NP-H750 sur le site Teac](#)
- 2- Dézippez le fichier et déposer le répertoire contenant le pilote sur votre bureau
- 3- Installez le TEAC USB HS Audio Software correspondant à votre version de Windows
- 4- Une fois le pilote installé correctement, appuyez sur la touche SOURCE jusqu'à obtenir « USB Audio In » puis vous avez le choix entre [M1] et [M2] en appuyant alternativement sur la touche NET.

Choisissez [M1] pour une écoute en mode conventionnel et [M2] en mode asynchrone qui utilise l'horloge interne du NP-H750 afin d'obtenir une meilleure conversion que celle effectuée par la carte de votre ordinateur.

- 5- Je sélectionne le mode [M1] dans un premier temps, puis je relie la sortie USB (Type-B) située à l'arrière du NP-H750 sur l'ordinateur (Type-A).
- 6- Relancer votre ordinateur pour qu'il prenne en compte les pilotes TEAC.
- 7- *Activer la reconnaissance de votre NP-H750 sous Windows :*  
*Sous Windows, il faut affecter la sortie audio à notre NP-H750 donc aller dans le menu START, puis « Control Panel\Hardware and Sound » puis « manage audio device » puis sélectionnez « SPDIF OUT » (TEAC USB HS AUDIO DEVICE) puis SET DEFAULT et OK.*



- 8- Vous pouvez désormais utiliser vos logiciels de gestion de bibliothèque de son.

## 4- Wi-Fi

Note : la solution la plus pratique est de passer par votre Smartphone (IOS v5+) afin que la NP-H750 récupère votre réseau et codes Wi-Fi déjà installés et reconnus par votre téléphone. Retrouvez cela à la page 93 de la notice, rubrique Login Sharing.

Ce procès est très rapide à faire tant que vous n'oubliez pas d'activer la connexion de partage Wi-Fi sur votre Box pour associer un nouvel appareil. Durée de la mise en place du réseau wi-fi et de ses codes prend 20 secondes !

Pour vérifier que votre connexion Wi-Fi est bien active, écoutez une Web Radio (en ayant débranché le câble ETHERNET de vote NP-H750).

Mise en place du Wi-Fi par le Setup Menu de la NP-H750 : Consultez la notice P90.

- 1- Appuyez plusieurs fois sur la touche SOURCE pour sélectionner « Media Player » et « Internet Radio » avec la touche NET.

2- Appuyez sur la touche MENU puis sélectionnez en tournant la molette multi jog jusqu'à ce que vous arriviez sur le menu «Network».

3- Appuyez sur la touche représentant la Flèche qui va vers la droite pour accéder au menu «Wireless». Si votre cordon RJ45 est connecté sur la sortie ETHERNET, il vous demande de le déconnecter.

4- Sélectionnez le mode « recherche AP » (par Accès Point) et s'il ne donne aucun résultat, sélectionnez le mode « Manual Setting » puis entrer précisément votre nom de Box dans la rubrique SSID (et valider par la touche ENTER).

Puis dans « Security » activer le mode WEP ou WPA qui vous correspond, « KEY » et entrer votre numéro de pass (et valider par la touche ENTER).

Vous venez de paramétrer manuellement votre Wi-Fi. Assurez-vous de bien activer la connexion de partage Wi-Fi sur votre Box pour associer un nouvel appareil. Par exemple sur la LiveBox Orange pour ne pas la citer, après avoir activé l'association wi-fi, vous avez 2 minutes pour retourner auprès de votre NP-H750 et d'appuyer sur la flèche allant vers la droite pour dire « Yes » je veux sauver (SAVE) le paramétrage que je viens de rentrer

## 5- AIRPLAY

---

Merci de vous reporter à la notice P104. Tout est clair, simple et cela a fonctionné immédiatement.

*Notre essai :*

*à Partir d'un iPhone 4, il suffit juste de sélectionner « NP-H750 » qui s'affiche sur votre iPhone/iPad dans le menu AirPlay. C'est instantané, l'AirPlay prend le dessus sur la source en cours et votre musique est à l'écoute instantanément.*

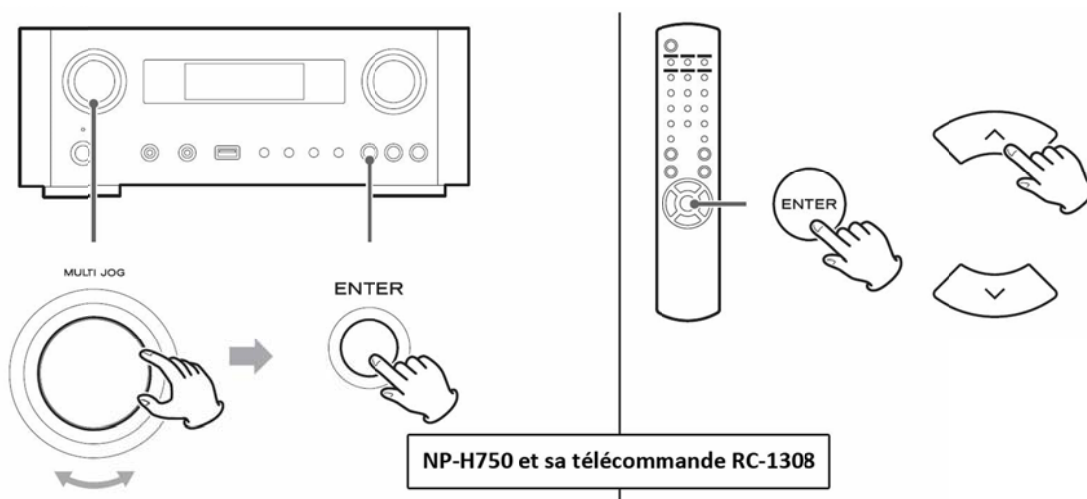




## 6 – ECOUTER DES STATIONS RADIO INTERNET - Menu « Internet Radio »

Appuyer autant de fois que nécessaire sur le bouton SOURCE pour sélectionner le menu « Internet Radio ».

Utiliser la molette de gauche (multi Job) ou la télécommande (les touches situées dans la partie circulaire située au bas).



Le dossier « FAVORITES » se présente à vous (mais il est vide pour l’instant). Descendez jusqu’à sélectionner « LOCATION » puis « EUROPE » puis « France » puis, par exemple : « POPULAR STATIONS ». De là, valider la station de votre choix pour l’écouter. Quelques secondes (2 ou 3) suffisent pour que la NP-H750 se connecte à la station.

Vous remarquerez que certaines radios proposent plusieurs Flux, par exemple la radio EUROPE 1 propose plusieurs flux du type : EUROPE 1, Bonjour Monsieur le Maire, Club Europe 1 Sport, EUROPE 1 L’info.... Lorsque la radio a plusieurs flux, l’icône en face du nom de la radio représente un REPERTOIRE au lieu d’une NOTE de musique.

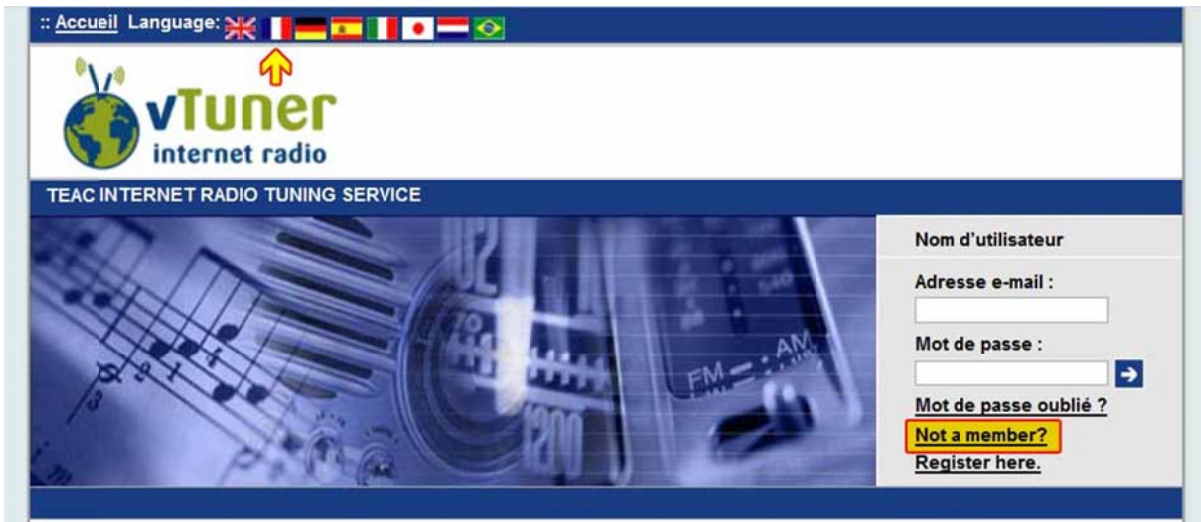
### PREPARER MA LISTE DE STATION RADIO FAVORITE

Pour gagner du temps sur vos prochaines sélections de stations radio internet, je vous invite à aller vous inscrire sur le site [teac.vtuner](http://teac.vtuner) afin de définir vos stations favorites et simplifier vos interactions futures pour sélectionner vos principales stations car vous avez accès à plus de 33.000 stations...

Pour mettre en place ma liste de stations favorites, j’ai laissé allumer ma NP-H750 qui est connectée à internet (chez moi via la sortie DNLA avec un câble en RJ45 connecté sur mon routeur).

Pour préparer votre **liste de stations favorites** il vous faut vous connecter sur <http://teac.vtuner.com> puis :

1- Cliquez en haut sur l'icône représentant le drapeau Français pour que le site passe en français.



2- Cliquez sur la droite, sur le Menu « NOT A MEMBER » afin de créer un compte.

*No Comment : « Not A Member » c'est en anglais alors que l'on vient de passer en mode « Français », mais vous aurez tous compris que cela veut dire : « je ne suis pas membre ...et je veux le devenir... ».*  
*Une nouvelle page web apparait et vous demande de rentrer trois informations incontournables.*

3- Vous trouverez votre adresse MAC sur votre NP-H750 en suivant cette procédure :

- 1- Cliquez sur MENU
- 2- Cliquez 2 fois sur la flèche du bas (téléco) : le menu « INFORMATIONS » s'affiche
- 3- Cliquez sur ENTER
- 4- Utilisez la FLECHE du BAS (téléco) jusqu'à ce que vous puissiez voir votre adresse s'afficher « MAC Address – 00:02:2e:12:75:25 »
- 5- Saisissez **votre** code SANS ESPACES, SANS LES DEUX POINTS.
- 6- Saisissez ensuite votre adresse email (valable) et votre mot de passe pour vous identifier.

*Note : je vous invite à noter votre mot de passe et votre e-mail pour la prochaine fois que vous vous reconnecterez, ceci dit, je vous conseille de valider l'option qui se propose à vous afin de mémoriser votre mail & mot de passe. Ainsi cela vous simplifiera les choses lors de votre prochaine connexion.*

4- L'interface me semble suffisamment intuitive pour que vous puissiez continuer tout seul. Pour ma part, j'ai opté pour cliquer sur « PARCOURIR STATIONS PAR LANGUE » puis « FRANCAIS » puis « FRANCE ». Après avoir sélectionné quelques radios dont je ne savais même pas qu'elles existaient... mais leur intitulé était très parlant « 100% BEATLES »... j'ai poursuivi ma sélection avec le mode RECHERCHE.

The screenshot shows the vTuner internet radio website. At the top, there is a navigation bar with 'Accueil', 'Language:' followed by flags for UK, Germany, Spain, Italy, Japan, and Brazil, and 'Mes préférences' and 'Aide'. The vTuner logo is prominently displayed. Below the logo, there is a 'Fermer la session' button and a summary box showing '33523 stations disponibles' and '8461 Podcasts'. The main content area is divided into sections: 'Mes groupes préférés' (with a '+' icon), 'Mes stations ajoutées' (with a '+' icon), and a search section labeled 'Chercher' with a search bar and radio/podcast selection. Below the search section, there are navigation links for 'Parcourir stations par format, lieu ou langue' and 'Parcourir Podcasts par format, lieu'. The 'Musique' section is highlighted, showing a grid of music categories and their counts:

Parcourir stations par format	Parcourir stations par lieu	Parcourir stations par langue
<a href="#">Parcourir Podcasts par format</a>	<a href="#">Parcourir Podcasts par lieu</a>	
<b>Musique</b>		
<a href="#">Adulte contemporain (5313)</a>	<a href="#">Gospel (457)</a>	<a href="#">Rock classique (775)</a>
<a href="#">Alternatif (677)</a>	<a href="#">Hard Rock (378)</a>	<a href="#">Smooth Jazz (163)</a>
<a href="#">Ambiance (352)</a>	<a href="#">Hip Hop (575)</a>	<a href="#">Soft Rock (217)</a>
<a href="#">Big Band (36)</a>	<a href="#">Jazz (558)</a>	<a href="#">Université (813)</a>
<a href="#">Bluegrass (32)</a>	<a href="#">Latino (1596)</a>	<a href="#">Vacances (340)</a>
<a href="#">Blues (135)</a>	<a href="#">Musiques d'autrefois (1818)</a>	<a href="#">Variété (4726)</a>
<a href="#">Celtique (21)</a>	<a href="#">Musiques de films (96)</a>	<a href="#">World (316)</a>
<a href="#">Chrétien contemporain (1246)</a>	<a href="#">New Age (93)</a>	<a href="#">World Amérindien (12)</a>
<a href="#">Classique (962)</a>	<a href="#">PopRock (1376)</a>	<a href="#">World Asie (435)</a>

5- Pour sélectionner une station et l'ajouter dans ma liste de FAVORIS il faut cliquer sur cette petite icone bleue en face de la station désirée puis, sélectionner dans quelle liste de favoris vous souhaitez l'ajouter.

The screenshot shows a web interface for radio stations. At the top, there are navigation links: "Nouvelles stations", "Parcourir stations par format, lieu ou langue", "Parcourir stations par format", "Parcourir stations par lieu", "Parcourir stations par langue", "Parcourir Podcasts par format", and "Parcourir Podcasts par lieu". Below this is a search bar labeled "Chercher" with radio buttons for "Stations" (selected) and "Podcasts".

The main content area is titled "Stations - Français" and contains a table of radio stations. The table has columns for "Nom de la station", "Lieu", "Format", and "Flux". The first row is highlighted, showing "07Rock" from France with an "Alternatif" format and "MP3 160K" flux. A small dialog box is overlaid on the table, titled "RadioSetup - Mozilla F...", with the URL "teac.vtuner.com/setupapp/teac". The dialog contains the text "Stations préférées" and "Choisissez un groupe de favoris et cliquez sur 'Aller' pour ajouter la station 07Rock". Below this, it says "Créez un nouveau groupe de favoris avec votre station" and shows a list of favorite groups, with "JM-Favorites" selected and highlighted in yellow. An "Aller" button is also visible.

Nom de la station	Lieu	Format	Flux
07Rock	France	Alternatif	MP3 160K
1 Top Fun Radio	France	Dance	MP3 128K
10 000 Hits			MP3 128K
100% Amanda Lear			ain MP3 128K
100% BEATLES			ain MP3 128K
100% HARD ROCK			MP3 128K
100% POP - NEW WAVE - PROG			ain MP3 128K
103 Radio			MP3 128K
1518Radio			ain MP3 128K
180 Webradio			ois MP3 128K
192KB			MP3 192K
1HD-Radio			MP3 128K
2 Hours Radio			MP3 128K
24FM			MP3 128K
2MClub			MP3 128K
	France	Musiques d'autrefois	MP3 96K

Note : Le mode RECHERCHE est relativement pratique et bien complémentaire aux autres modes afin de sélectionner vos stations.

Parcourir stations par format, lieu ou langue

[Parcourir stations par format](#)
[Parcourir stations par lieu](#)
[Parcourir stations par langue](#)

[Parcourir Podcasts par format](#)
[Parcourir Podcasts par lieu](#)

Chercher

RTL 2  Stations  Podcasts →

Stations pour RTL 2

Nom de la station	Lieu	Format	Flux
94/7too Independent Radio HD2	USA	Alternatif	AAC 64K
Heartline 92.2 FM Bali	Indonésie	Variété	MP3 32K
Hitradio RTL Sachsen	Allemagne	Adulte contemporain	MP3 128K
KGON 92.3	USA	Rock classique	AAC 64K
La Grand 1520	USA	Latino	MP3 128K
MPR Radio Heartland 91.1 HD2 Saint Paul	USA	Publique	MP3 128K
Radio Hartle Pool 102.4 FM	Royaume-Uni	Adulte contemporain	MP3 128K
Radio Hartlepool	Royaume-Uni	Publique	MP3 128K
RTL 102.5 Classic	Italie	World Europe	MP3 64K
RTL 102.5 Cool	Italie	Variété	MP3 64K
RTL 102.5 FM	Italie	Adulte contemporain	MP3 96K
RTL 102.5 FM Italian Style	Italie	World Europe	MP3 64K
RTL 102.5 Groove	Italie	Dance	MP3 64K
RTL 102.5 Radio Guardia Costiera	Italie	World Europe	MP3 64K

6- Une fois votre sélection terminée, votre liste de lecture est prête et est déjà implémentée dans votre NP-H750 puisque vous l'avez laissée interconnectée et allumée, durant votre sélection de stations radio.

La mise à jour se fait en temps réel et donc, il faudra remonter d'un cran ou deux dans le menu de votre NP-H750 afin que votre nouvelle liste de stations radios favorites s'affiche entièrement, en cliquant, par exemple, sur la touche MENU une ou deux fois.

## 7- ECOUTER SA MUSIQUE DEMATERIALISEE A PARTIR D'ORDINATEUR/NAS

### 7.1- Interface de la NP-H750 - En utilisant la touche NET

Merci de vous reporter à la notice P103. Tout est clair et a fonctionné du premier coup. Appuyez sur la touche SOURCE jusqu'à ce que « Media Player » apparaisse sur votre écran LCD. Vous pouvez également appuyer sur la touche NET (qui commute une fois sur deux entre « Internet Radio » et « Media Player »).

*Notre essai : Nous appuyons sur le bouton NET et attendons que la NP-H750 se synchronise avec notre « Media Player » ce qui est très rapide de l'ordre de 4 secondes.*

*Dans notre cas, nous avons accès à une BOX identifiée par la NP-H750 en tant que « serveur livebox » (mais nous ne nous en servons pour stocker des musiques donc je passe à la suivante, mon PC).*

*Je clique sur ENTER lorsque le menu m'affiche l'identité de mon ordinateur ou NAS, ici « PC-JM » et il me propose une multitude de choix (PlayList, Titre, Artiste, Album...). Je clique personnellement sur ALBUM et profite de ma musique sans aucune latence car j'utilise l'interface de la NP-H750 qui stream à merveille.*

### 7.2- Logiciel Windows Media Player 12

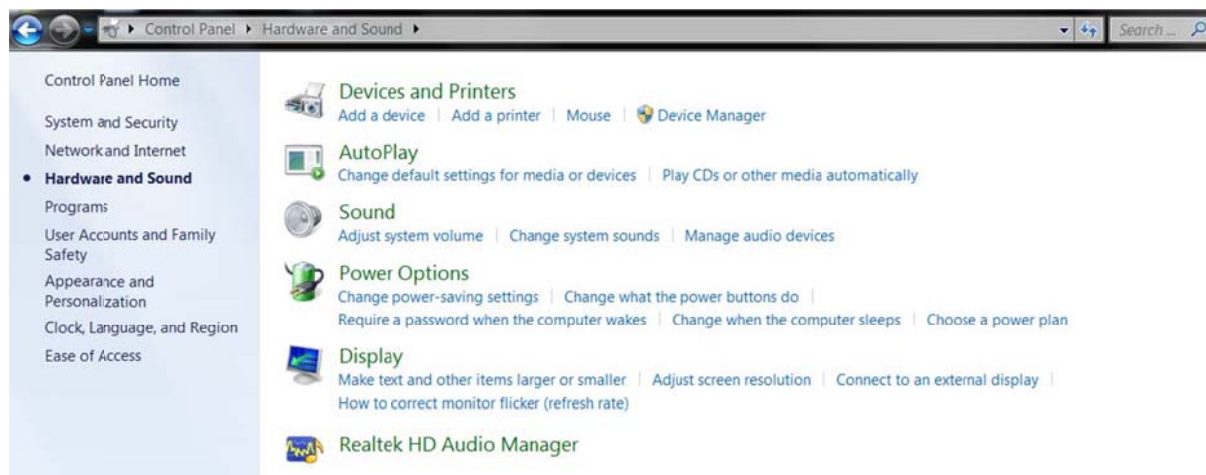
Merci de vous reporter à la notice P98. Tout est clair et a fonctionné du premier coup.

*Notre essai :*

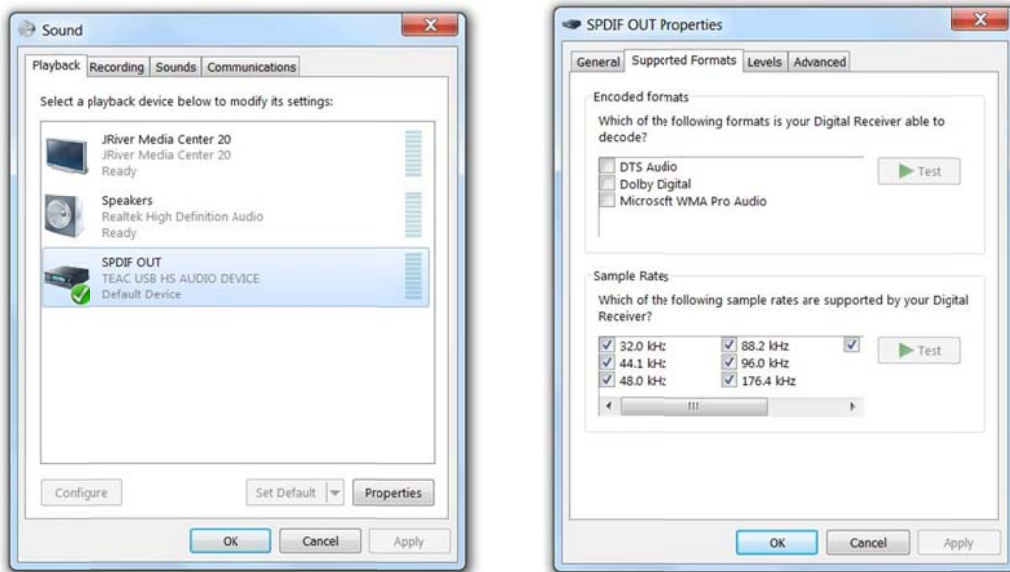
*Il a été effectué sur un PC (monté en 2009) sous Windows 7 SP1 avec WMP Version 12.0.76.*

*Connectique : Câble RJ45 (pour les web radio) ET câble USB (pour vos fichiers numérisés).*

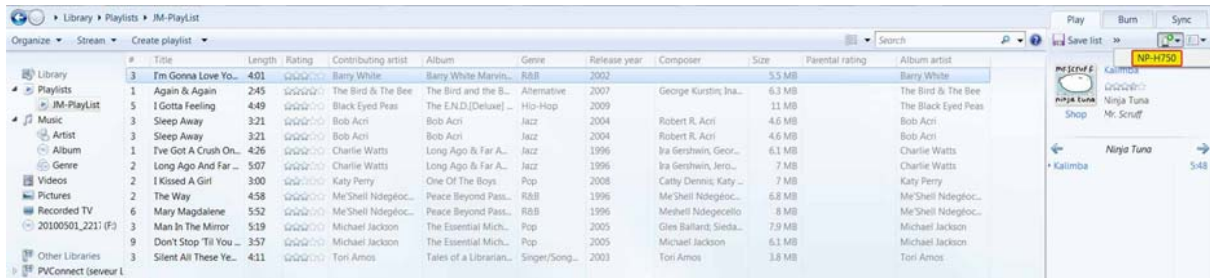
*Il vous faut paramétrer la sortie son de votre ordinateur pour qu'il puisse envoyer tous les fichiers audio (toutes les fréquences) vers la NP-H750 : « SPDIF OUT » (TEAC USB HS AUDIO DEVICE). Sur Windows 7, aller sur : Start\Control Panel\Hardware and Sound puis sélectionnez SOUND.*



Sélectionnez SPDIF OUT (le pilote TEAC) et visualisez ses PROPRIETES afin de valider toutes les fréquences (Sample Rates) proposés.



Connectique : Câble RJ45 mais pas le câble USB



A noter/éviter : Dès que vous cliquez en haut à droite sur l'icône PLAY TO (qui ressemble à un DD surmonté en haut à droite d'une icône ronde, verte et le symbole Play en blanc), il s'affiche sur l'écran LCD : « Media Player – Serveur LIVE BOX » et une fenêtre dédiée à votre NP-H750 du Windows Media Player apparaît avec votre sélection de musiques.



- Le temps de latence est d'environ 25 secondes avant d'entendre votre musique, ce qui paraît interminable. Et cela est le cas entre chaque plage de votre Playlist.

### 7.3- Logiciel J River Media Center – Pour PC / MAC

Ce logiciel permet de gérer votre musique à partir de votre ordinateur et de l'écouter sur les enceintes connectées au NP-H750. C'est un logiciel intuitif avec une multitude d'option à faire pâlir iTunes, tout en restant ouvert et moins restrictif. Gratuit les 30 premiers jours.

1- Assurez-vous d'avoir bien installé le [pilote TEAC](#) sur votre ordinateur et que vous l'avez bien sélectionné comme pilote audio principal de votre ordinateur « *SPDIF OUT* » (*TEAC USB HS AUDIO DEVICE*) et visualisez ses PROPRIETES afin de valider toutes les fréquences (Sample Rates) proposés.

2- Connectez ensuite le cordon USB à l'arrière de votre NP-H750 vers le port USB de votre ordinateur.

Notre essai :

1- Télécharger le logiciel [J River Media Center](#) puis l'installer. Laissez-le travailler quelques instants sans rien toucher car il recherche automatiquement vos musiques sur votre ordinateur. Une petite fenêtre en bas à gauche vous indique le temps de recherche. Pour nous, cela a pris 17 secondes pour trouver 391 fichiers.

2- Allez dans le menu « Outils » puis tout en bas, « Options »

